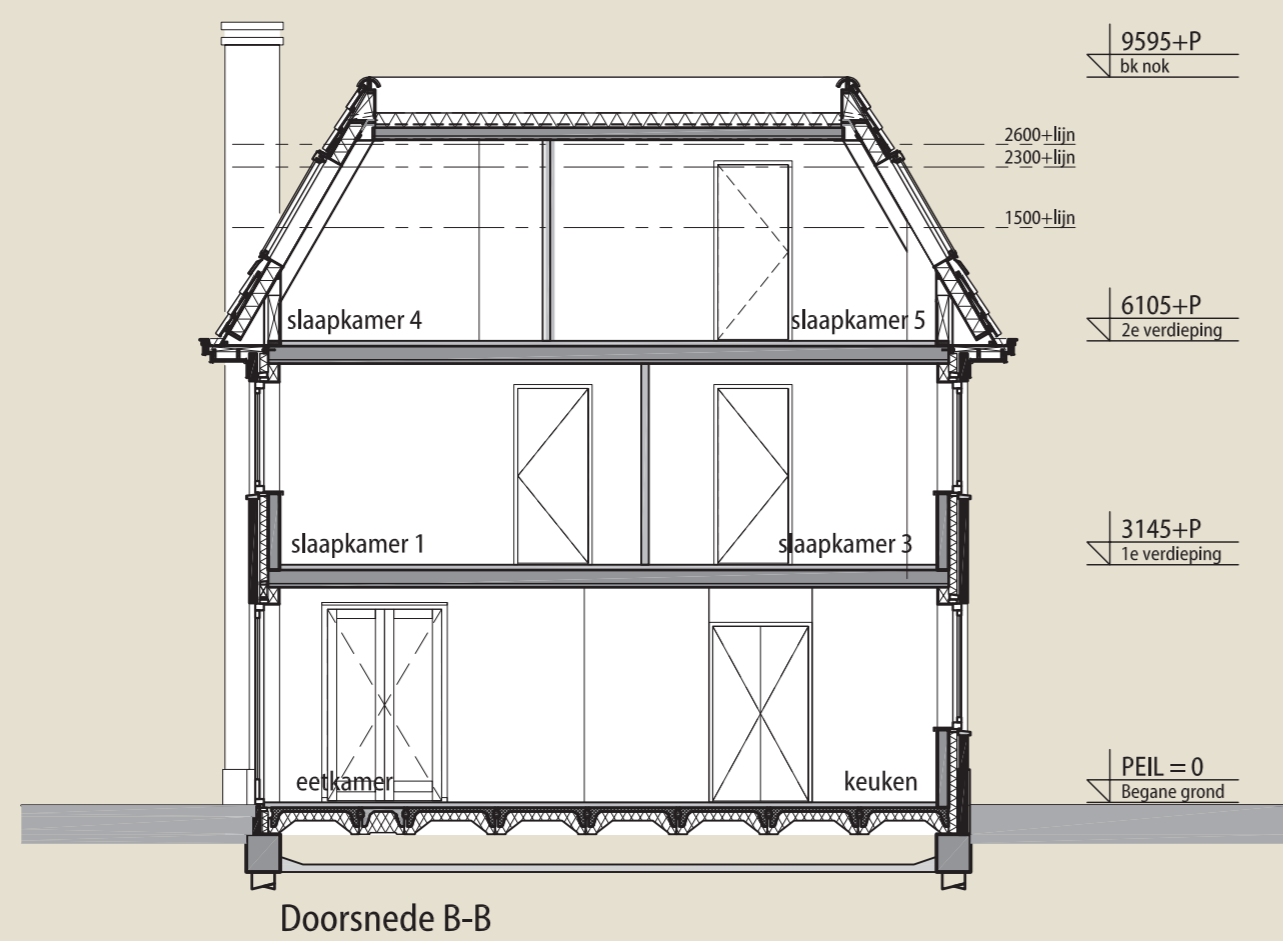
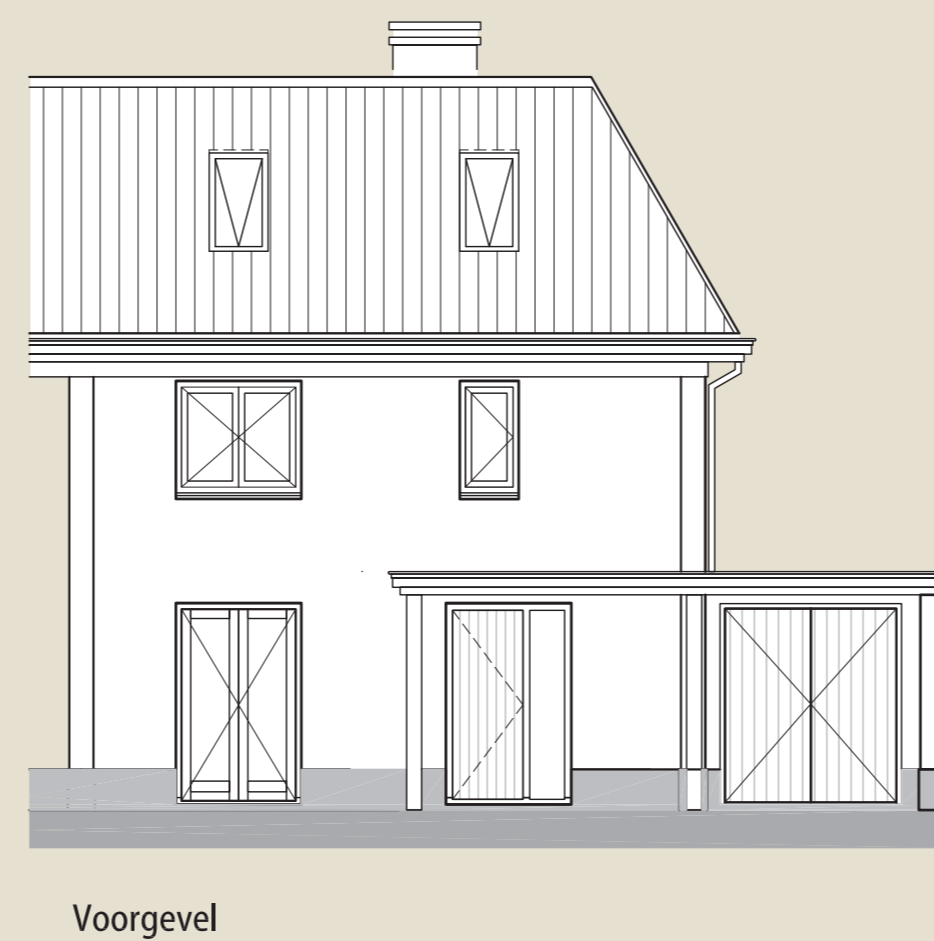


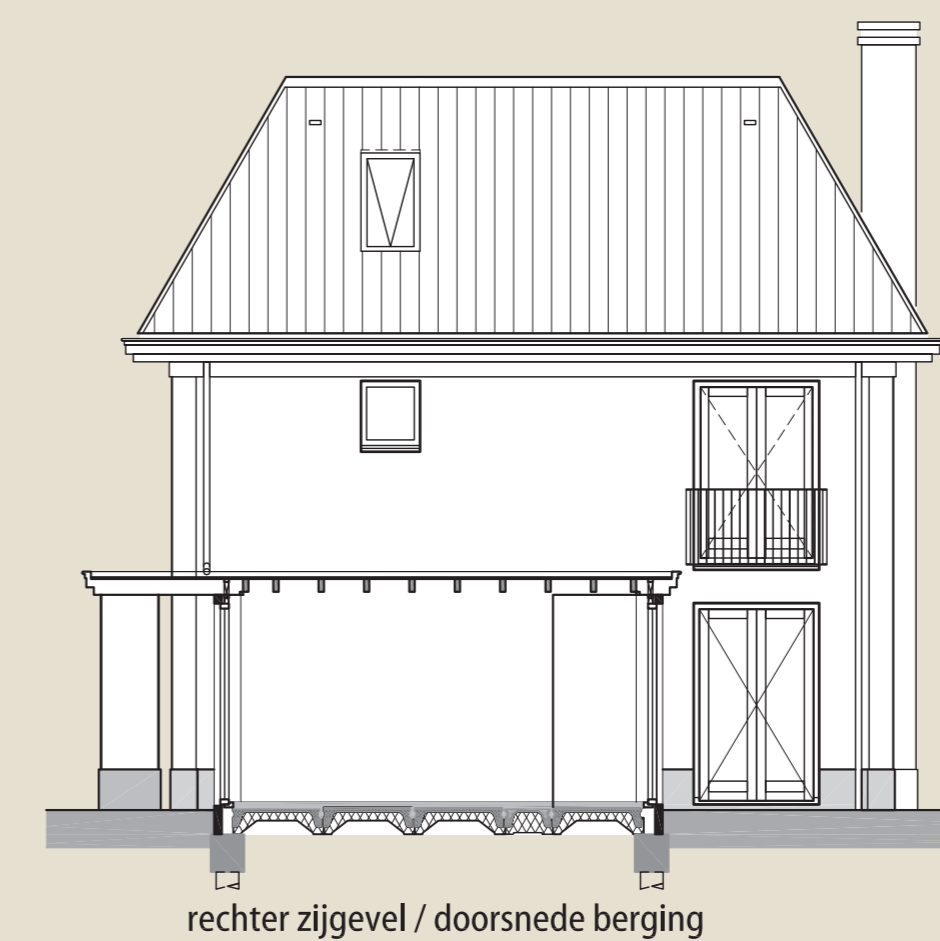
Doorsnede A-A



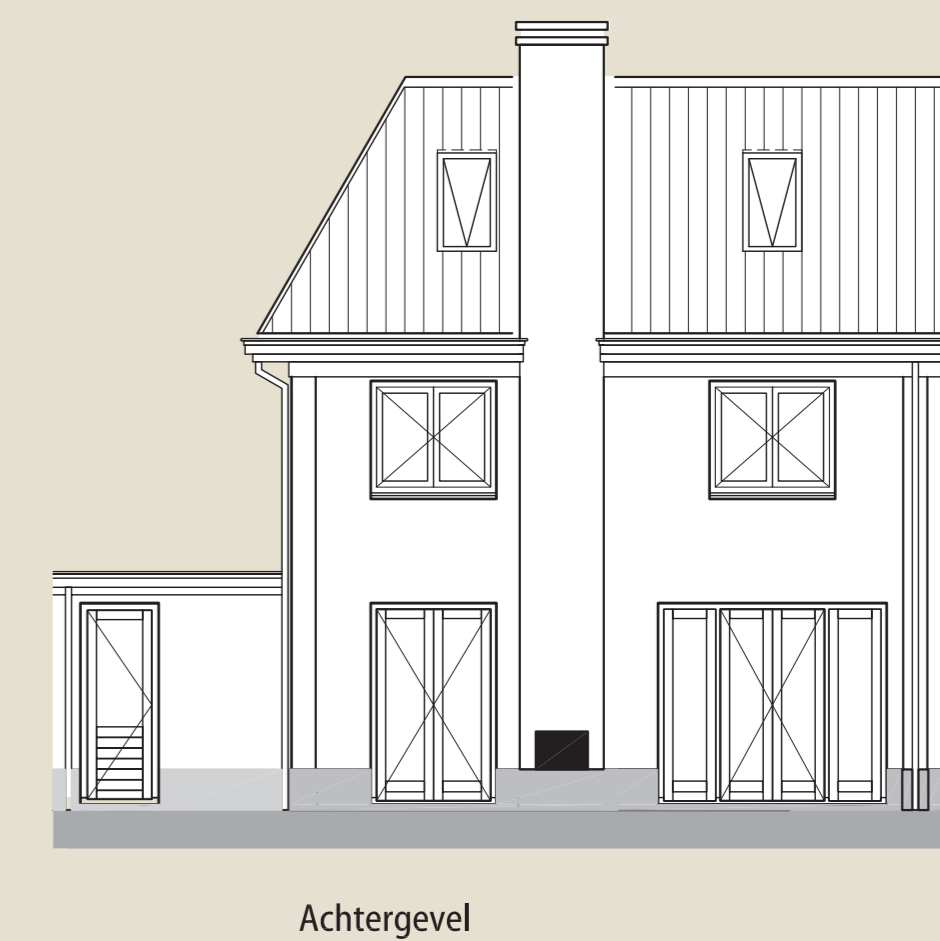
Doorsnede B-B



Voorgevel



rechter zijgevel / doorsnede berging



Achtergevel

RENVOOI

- kalkzandsteen: binnenspouwblad, bouwmuur, draagend binnenwand
- metselwerk baksteen gestuct
- metselwerk baksteen eenzijdig schoonwerk
- dak-/gevelisolatie
- lichte scheidingwand
- loopdeur in dubbele deurzijzen
- lwa: hemelwaterafvoer
- stk: staalconstructie

- plaatsingsruimte wasmachine / droger
- plaatsingsruimte cv-installatie / zoneboiler
- mechanische ventilatie unit
- vloerverdelers vloerverwarming
- ruimtemast / zone thermomast
- ventil mechanische ventilatie
- rookmelder op lichtnet
- deurknop belenstalling
- deurbel
- drie standen schakelaar tlv mv unit
- hoogteaanduiding elektra

- contactdoos enkelvoudig / dubbel met randaarde
- kanaal & contactdoos in plafond tlv wasemk
- aansluitpunt keukenboiler
- aansluitpunt mv unit
- lichtaansluitpunt
- wandlichtaansluitpunt
- schakelaar
- schakelaar tlv buiterlichtaansluitpunt
- aansluitpunt onbedraad
- aansluitpunt bedraad en afgemonteerd
- tel / cai: telefoon / centrale antenne aansluiting
- gas: gasaansluiting

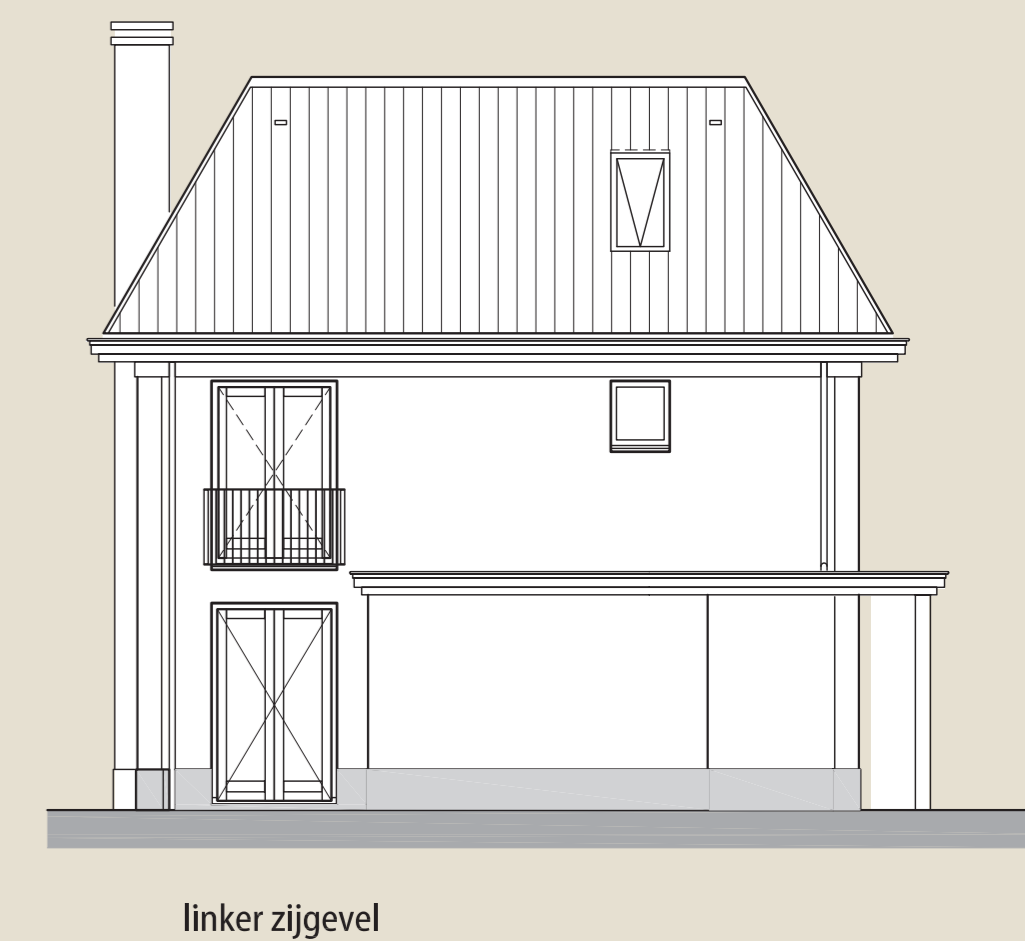
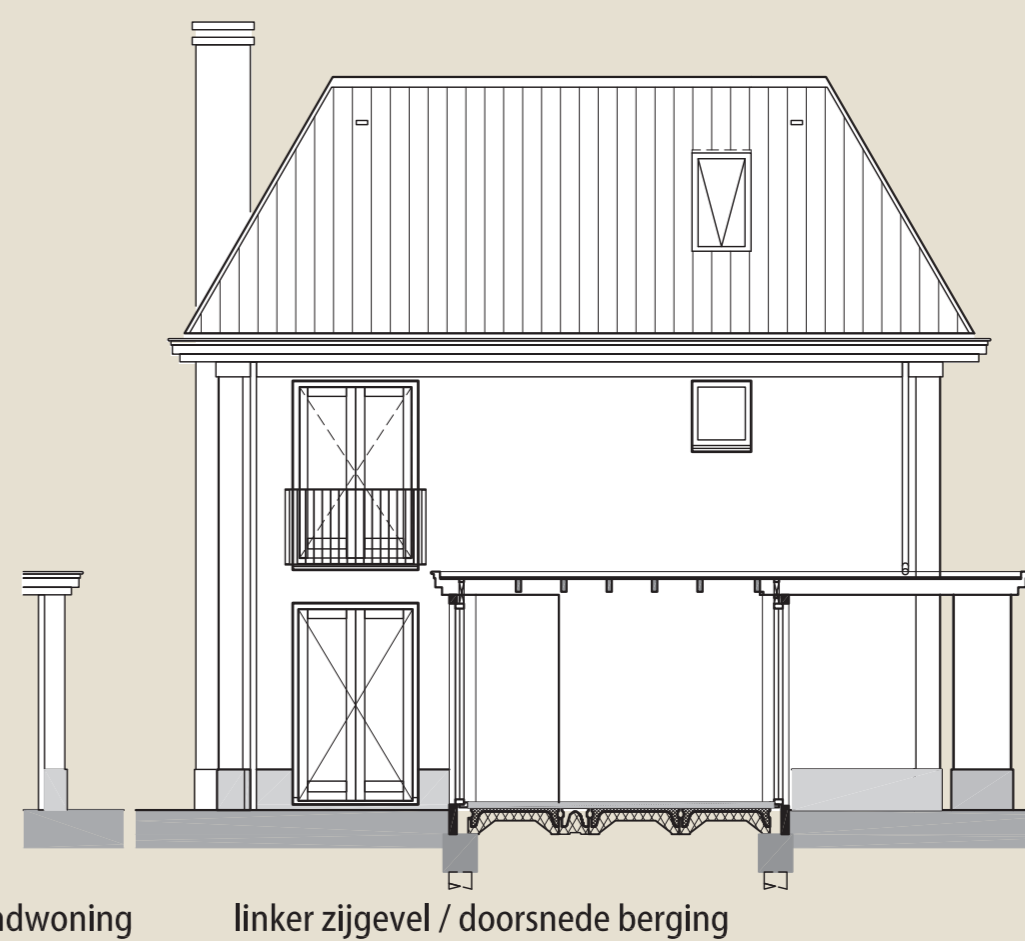
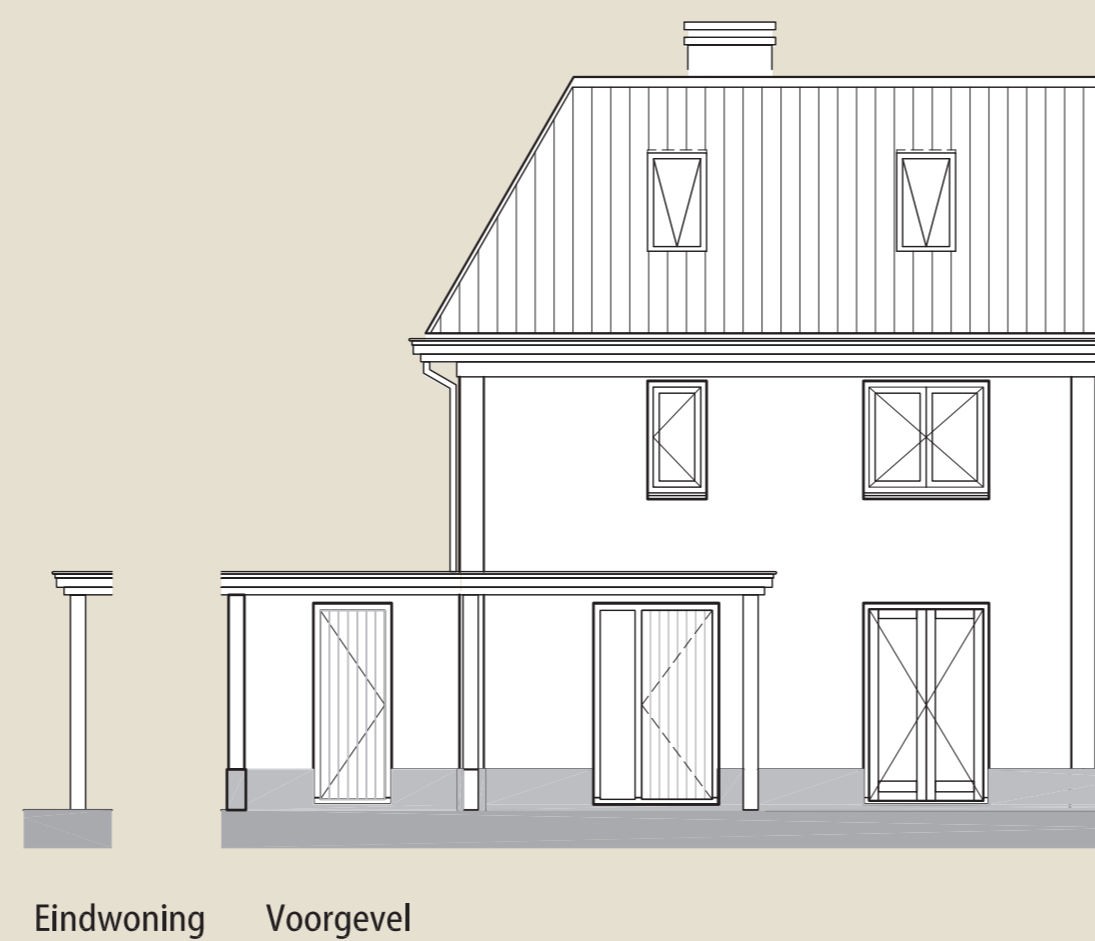
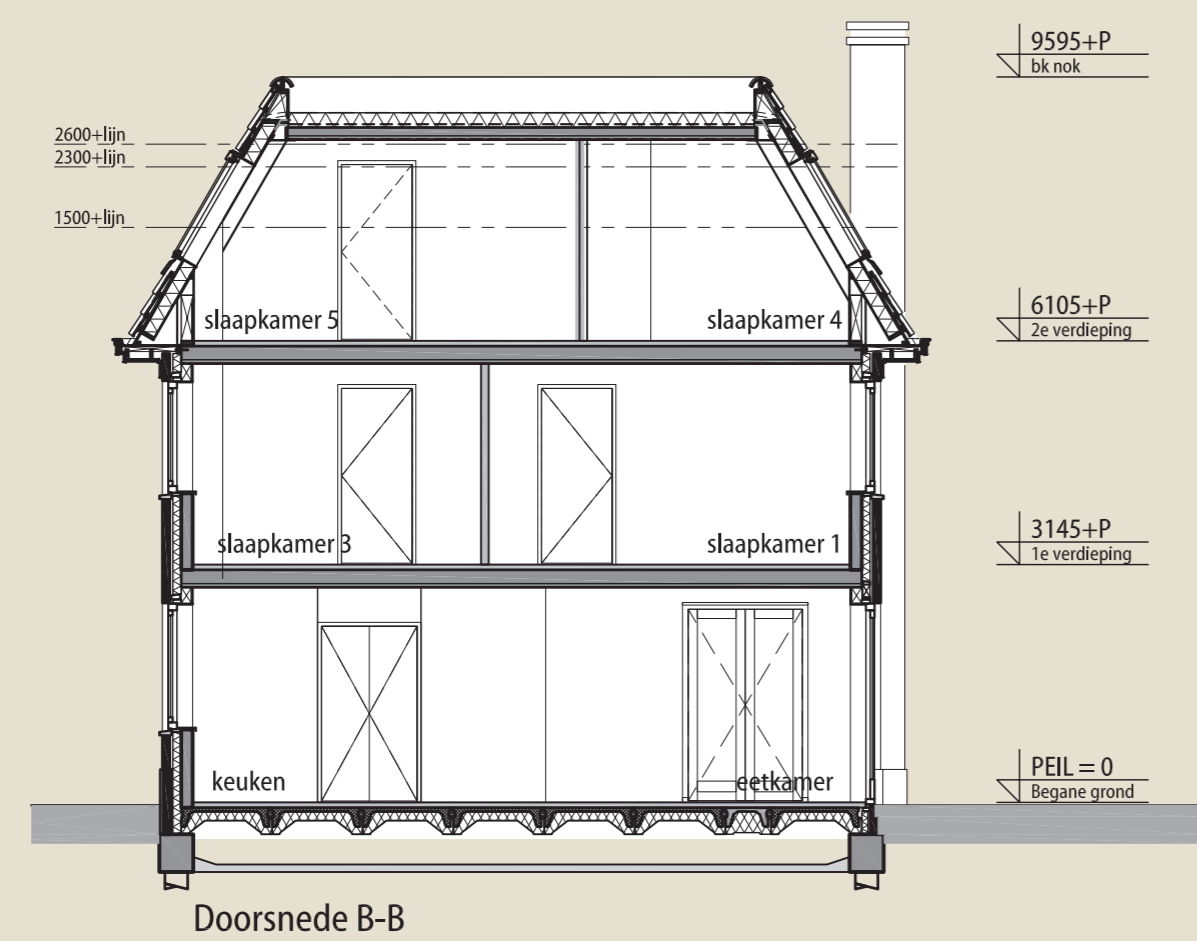
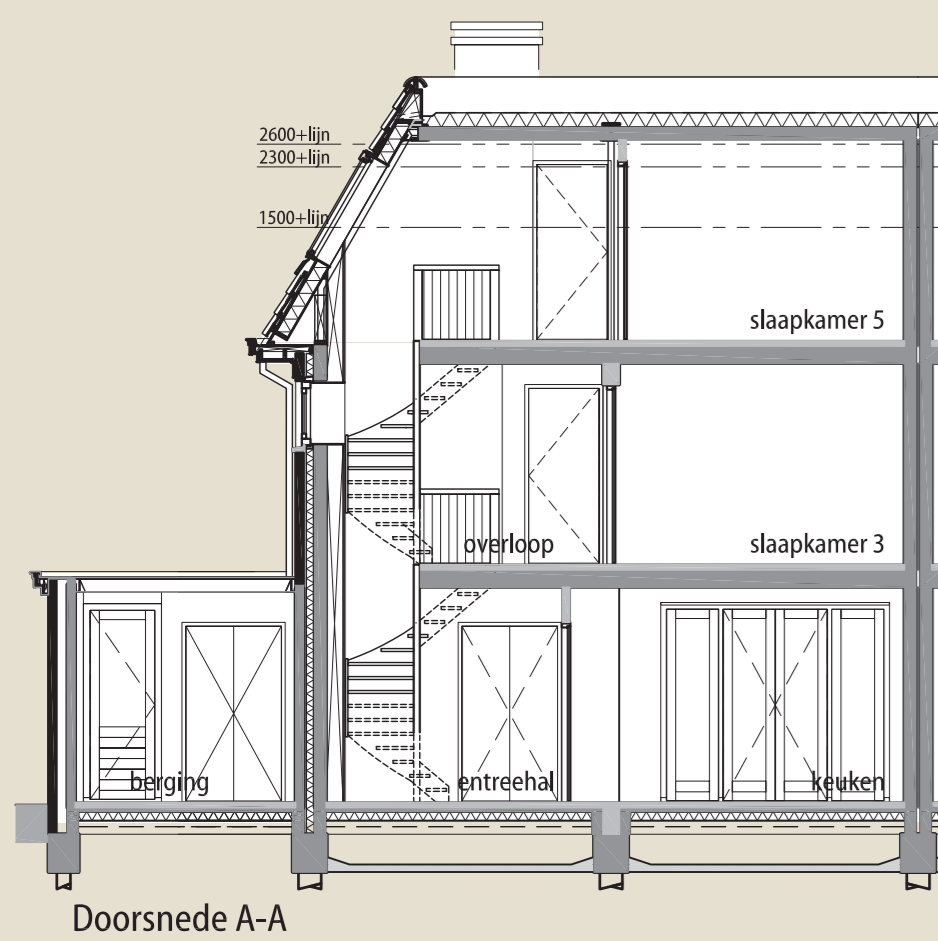
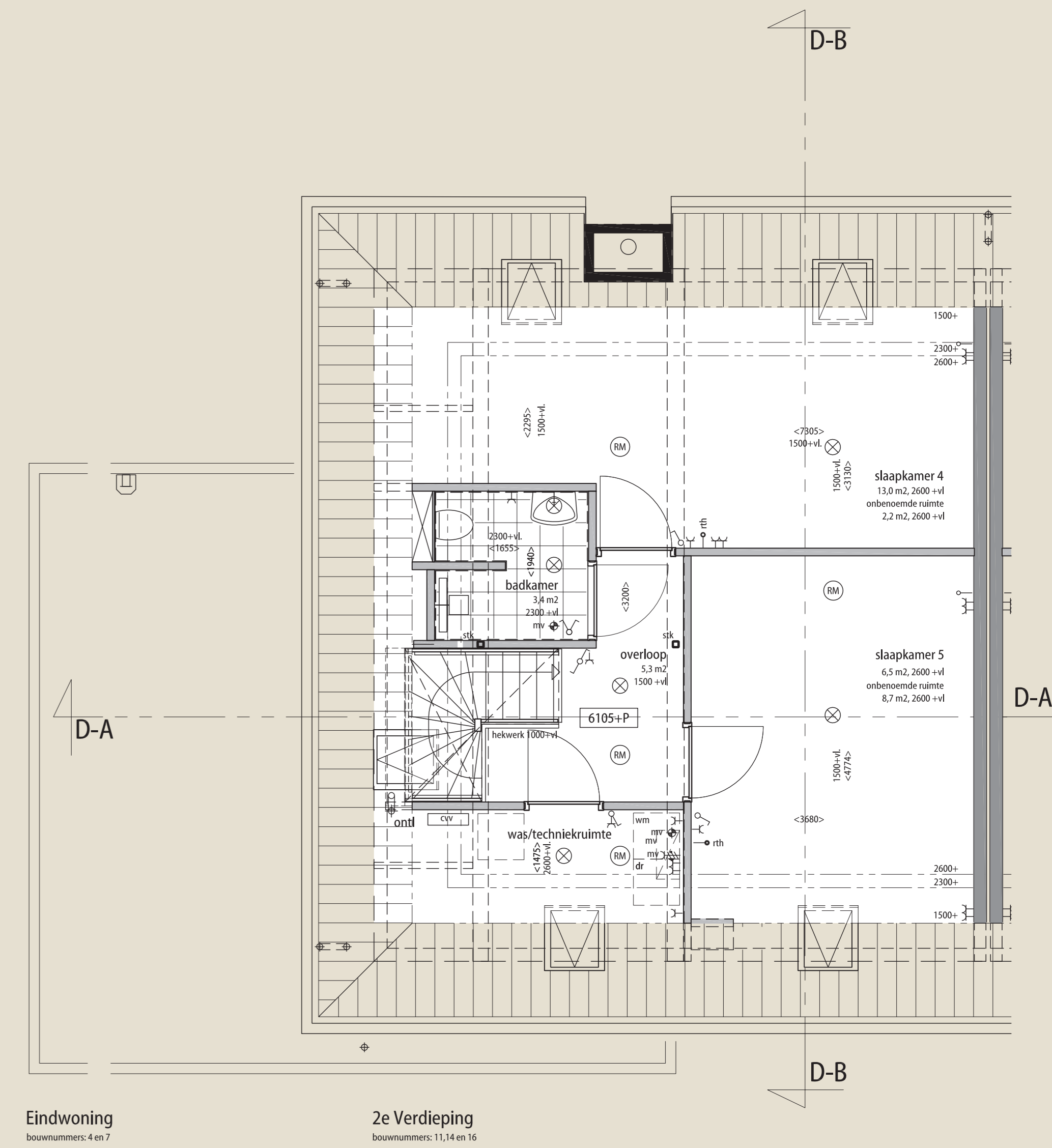
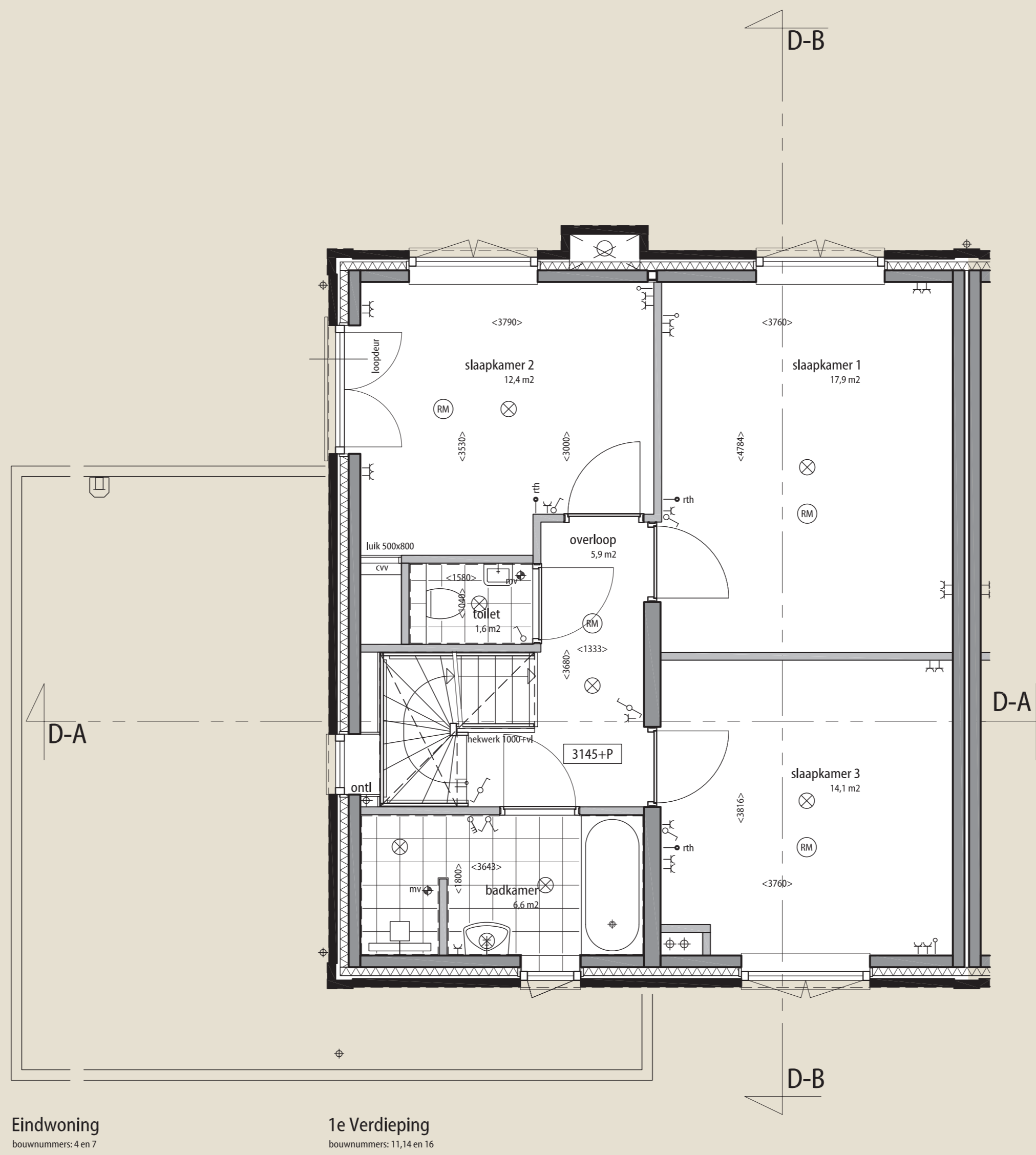
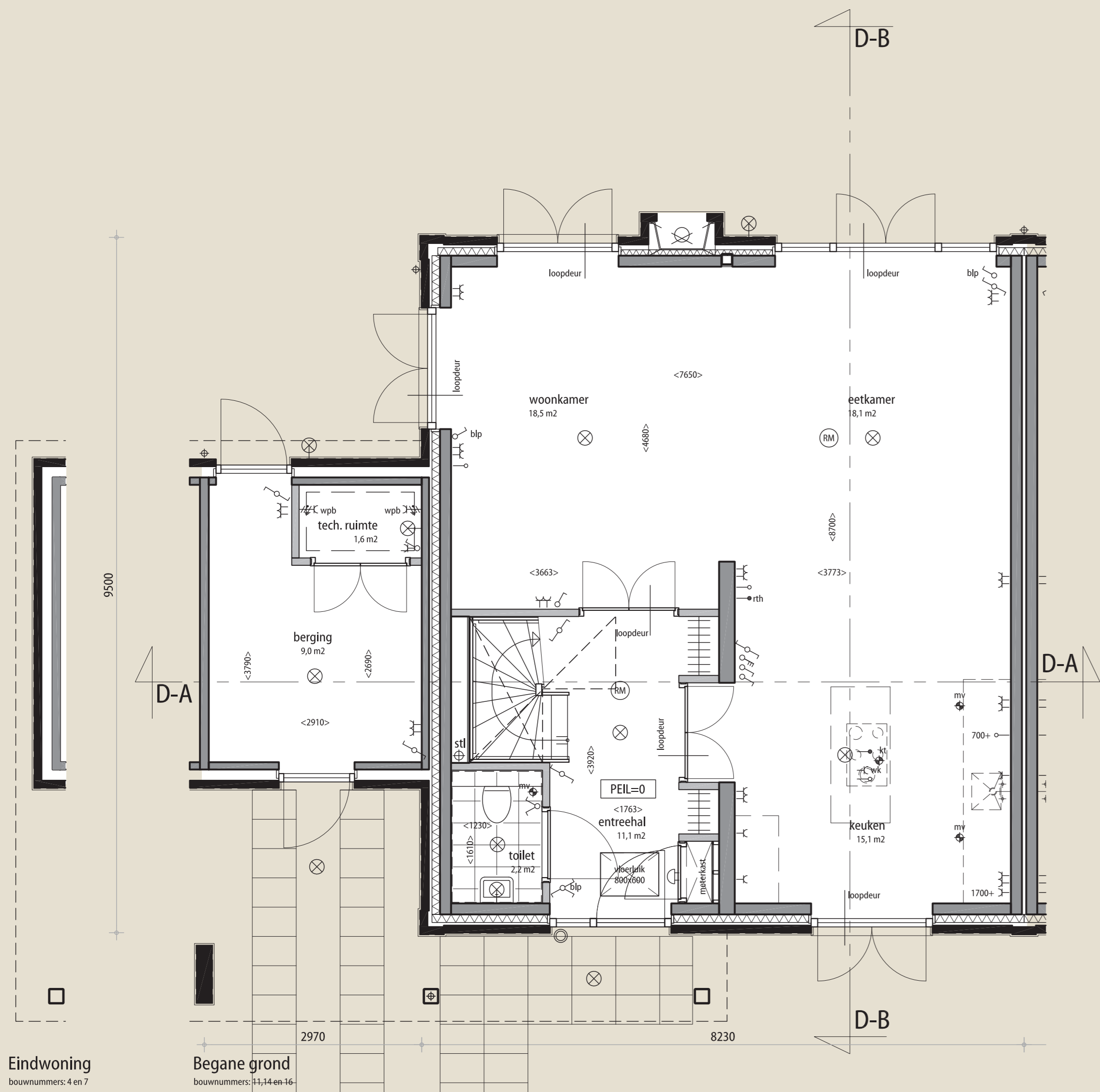
Naam: \_\_\_\_\_  
 Naam partner: \_\_\_\_\_  
 Datum: \_\_\_\_\_  
 Handtekening: \_\_\_\_\_ Handtekening partner: \_\_\_\_\_ Handtekening Phanos: \_\_\_\_\_

Amstelveen  
**PHANOS** **PIET BOON VILLA'S**  
 datum 16 - 05 - 2009  
 Cannenburgh, bnr. 17

Phanos Westwijk BV  
 Postbus 453  
 3990 GG Houten

Schaal plattegronden 1:50  
 Schaal gevels en doorsneden 1:100  
 Andere zijde: bnr. 2





**RENVOOI**

kalkzandsteen; binnenspouwblad, bouwmuur,	plaatsingsruimte wasmachine / droger	contactdoos enkelvoudig / dubbel met tandraade kanaal & contactdoos in plafond t.b.v. wasemkap
draagend binnenwand	plaatsingsruimte cv-instalatie / zoneboiler	aansluitpunt keukenboiler
metselwerk baksteen gestuct	schematische weergave zonecollectoren	aansluitpunt mv unit
metselwerk baksteen eenzijdig schoonwerk	mechanische ventilatie unit	lichtaansluitpunt
dak- / gevelisolatie	vloerverdelers vloerverwarming	wandlichtaansluitpunt
lichte scheidingwand	ruimtemostaat / zone thermostaat	schakelaar
loopdeur in dubbele deurzijin	ventil mechanische ventilatie	schakelaar t.b.v. buitenlichtaansluitpunt
	rookmelder op lichtnet	aansluitpunt onbedraad
	deurknop belenstallatie	aansluitpunt bedraad en afgemonteerd
	drie standen schakelaar t.b.v. mv unit	tel / cai
	hoogteaanduiding elektra	telefoon / centrale antenne aansluiting
lwa	hmw	gas aansluiting
stb	700+	

Naam: \_\_\_\_\_  
 Naam partner: \_\_\_\_\_  
 Datum: \_\_\_\_\_  
 Handtekening: \_\_\_\_\_ Handtekening partner: \_\_\_\_\_ Handtekening Phanos: \_\_\_\_\_

Phanos Westwijk BV  
 Postbus 453  
 3990 GG Houten

Amstelveen  
**PIET BOON VILLA'S**  
 datum 16 - 05 - 2009  
 Cannerburgh, bnrs. 4, 7, 11, 14 en 16  
 Schaal plattegronden 1:50  
 Schaal gevels en doorsneden 1:100  
 Andere zijde: bnrs. 3, 5, 8, 12 en 15